



欧标联轴器篇

沈阳光宇科技有限公司

SHENYANG GUANGYU KE JI YOUXIAN GONGSI

公司简介

沈阳光宇科技有限公司

SHENYANG GUANGYU KE JI YOUXIAN GONGSI



沈阳光宇科技有限公司注册在东北的工业基地沈阳，依托东北三省发展装备制造业的优势，为广大客户提供进口优质的传动机械器材。公司本着为广大客户真诚服务、为采购单位节约成本的原则，以优质的产品、实惠的价格、热情的服务、快捷准时的交货期愿与您成为合作的伙伴。愿与广大客户携手并进，共创辉煌。

主要销售的品牌为：

台湾ABBA、韩国SBC、台湾HIWIN、韩国SAMICK、台湾HSK、国产KBS、台湾CPC、韩国JMC、意大利CCVI、日本HIT、美国THOMSON、台湾TAC、日本NSK、日本THK、日本IKO、德国STAR、日本NB、日本KURODA、日本KHK、日本TSUBAKI、日本GTR、台湾TPG、意大利SITI、日本PANASONIC、日本NTN、国产HRB、日本HIOS、台湾TYC等。

主要产品包括：

直线导轨、微型导轨、滚珠丝杆、各类滑台、交叉滚子、线性模组、光栅尺、轴心式滑轨、直线轴承、直线光轴，滑动单元、万向滚珠、关节轴承、杆端轴承、滚针轴承、自润轴承、支撑单元、锁紧螺母、胀紧套、联轴器、万向节、十字轴联轴器、离合器、伺服电机、减速电机、减速机、微型减速电机、缓冲器、分度器、工业链条、拖链、齿轮齿条、机床附件、电动螺丝刀、气动螺丝刀、高压风机、抗干扰元件、气动马达、真空泵等德国、日本、台湾、韩国各生产厂商优质的产品。

企业文化

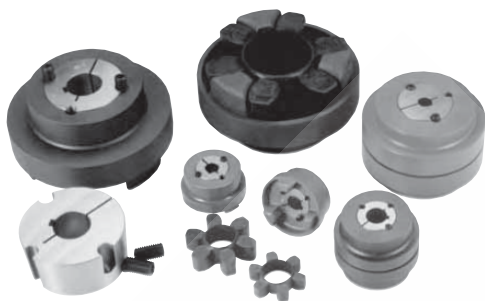
- 企业宗旨:提供一流产品 提供一流服务 容纳一流人才 成为一流企业
- 核心理念:广纳贤才 实事求是 坦诚合作 达到共赢
- 企业精神:企业忠诚 吃苦耐劳 业务钻研 团结协作
- 企业作风:确定目标 雷厉风行
- 发展战略:高技术水平 高优质服务
- 团队意识:携手共进 众志成城
- 人才理念:以人为本 发挥潜力 鼓励创新

企业理念

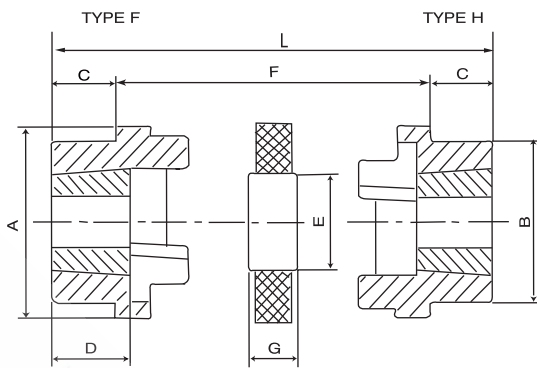
企业想发展，必须从一个人，一个机会，一个细节做起，
用诚信、真情来培育市场，用真诚服务使客户有所感受。

HRC弹性联轴器(锥孔)

订货时请注明法兰类型及锥套内径



锥孔(通用型)



法兰:铸铁

中间体:橡胶

型号	锥套类型	A	B	E	F	G	C	D	J	最大轴径 mm	L	最大偏差		最大转速 n(rpm)	力矩 (kg.cm ²)	质量 (kg)
												径向	轴向			
HRC70F(H)	1008	69	60	31	25	18	20	23.5	29	25	65	0.3	+0.2	9100	8.5	1.00
HRC90F(H)	1108	85	70	32	30.5	22.5	19.5	23.5	29	28	69.5	0.3	+0.5	7400	11.5	1.17
HRC110F(H)	1610	112	100	45	45	29	18.5	26.5	38	42	82	0.3	+0.6	5630	40	5.00
HRC130F(H)	1610	130	105	50	53	36	18	26.5	38	42	89	0.4	+0.8	4850	78	5.46
HRC150F(H)	2012	150	115	60	60	40	23.5	33.5	42	50	107	0.4	+0.9	4200	181	7.11
HRC180F(H)	2517	180	125	77	73	49	34.5	46.5	48	60	142	0.4	+1.1	3500	434	16.60
HRC230F(H)	3020	225	155	99	85.5	59.5	39.5	52.5	55	75	165	0.5	+1.3	2800	1207	26.00
HRC280F(H)	3525	275	206	119	106	74.5	51	66.5	67	100	208	0.5	+1.7	2300	4465	50.00

额定功率(KW)

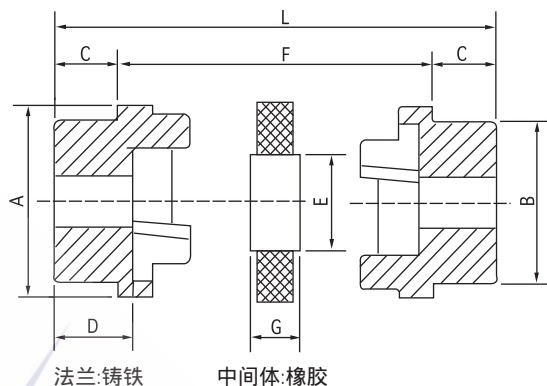
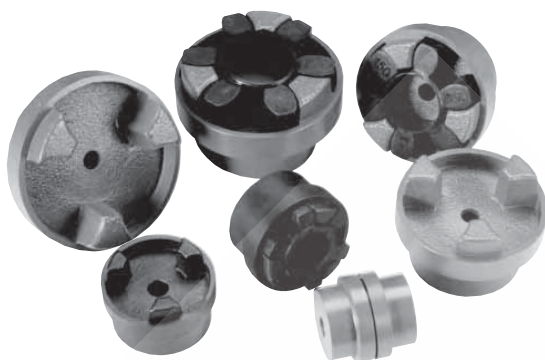
转速 (转/分)	联轴器型号							
	70	90	110	130	150	180	230	280
100	0.33	0.84	1.68	3.30	6.28	9.95	20.9	33.0
200	0.66	1.68	3.35	6.60	12.6	19.9	41.9	65.0
400	1.32	3.35	6.70	13.2	25.1	39.8	83.8	132
600	1.98	5.03	10.1	19.8	37.7	59.7	126	198
720	2.37	6.03	12.1	23.8	45.2	71.6	151	238
800	2.64	6.70	13.4	26.4	50.3	79.6	168	264
960	3.17	8.04	16.1	31.7	60.3	95.5	201	317
1200	3.96	10.1	20.1	39.6	75.4	119	251	396
1440	4.75	12.1	24.1	47.5	90.5	143	302	475
1600	5.28	13.4	26.8	52.8	101	159	335	528
1800	5.94	15.1	30.2	59.4	113	179	377	594
2000	6.60	16.8	33.5	66.0	126	199	419	660
2200	7.26	18.4	36.9	72.6	138	219	461	726
2400	7.92	20.1	40.2	79.2	151	239	503	
2600	8.58	21.8	43.6	85.8	163	259	545	
2880	9.50	24.1	48.3	95	181	286		
3000	9.90	25.1	50.3	99	188	298		
3600	11.9	30.1	60.3	118	226			
额定扭矩 (Nm)	31.5	80	160	315	600	950	2000	3150
最大扭矩 (Nm)	72	180	360	720	1500	2350	5000	7200

锥孔联轴器是一种应用比较广泛的配件。其简单的构造，安全可靠，易于使用和快速的安装，没有额外的必要工具。你需要的只是一个六角扳手。

很少或没有维修或润滑要求。锥孔联轴器是由GG25铸铁制成。强度将确保在安全条件下运行。我们可以提供全系列的锥孔联轴器并可以在最短时间交货。

拧紧力矩表

锥套型号	拧紧力矩 (Nm)	螺丝数量	螺丝尺寸
1008	5.6	2	1/4" BSW
1108			3/8" BSW
1210	20	2	3/8" BSW
1215			3/8" BSW
1310	20	2	3/8" BSW
1315			3/8" BSW
1610	20	2	3/8" BSW
1615			3/8" BSW
2012	31	2	7/16" BSW
2017			7/16" BSW
2517	48	2	1/2" BSW
2525			1/2" BSW
3020	90	2	5/8" BSW
3030			5/8" BSW
3525	112	3	1/2" BSW
3535			1/2" BSW
4030	170	3	5/8" BSW
4040			5/8" BSW
4535	192	3	3/4" BSW
4545			3/4" BSW
5050	271	3	7/8" BSW



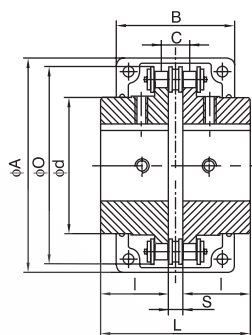
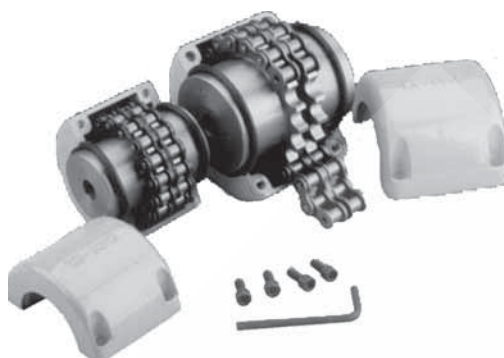
直孔(通用型)

型号	最大内径 mm	尺寸								质量 (KG)
		A	B	E	F	G	C	D	L	
HRC70B	32	69	60	31	25	18	20.0	23.5	65	1.20
HRC90B	42	85	70	32	30.5	22.5	19.5	23.5	69.5	1.40
HRC110B	55	112	100	45	45	29	18.5	26.5	82	6.00
HRC130B	60	130	105	50	53	36	18.0	26.5	89	6.55
HRC150B	70	150	115	62	60	40	23.5	33.5	107	8.53
HRC180B	80	180	125	77	73	49	34.5	46.5	142	19.92
HRC230B	100	225	155	99	85.5	59.5	39.5	52.5	164.5	31.20
HRC280B	130	275	206	119	105.5	74.5	51.0	66.5	207.5	60.00

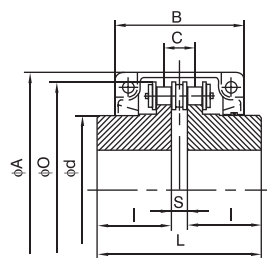
直孔(加长型)

型号	最大内径 mm	尺寸								质量 (KG)
		A	B	E	F	G	C	D	L	
HRC90BL	42	85	70	32	30.5	22.5	26.0	30.0	82.5	1.68
HRC110BL	55	112	100	45	45	29	37.0	45.0	119.0	7.20
HRC130BL	60	130	105	50	53	36	47.0	55.5	147.0	7.86
HRC150BL	70	150	115	62	60	40	50.0	60.0	160.0	10.25
HRC180BL	80	180	125	77	73	49	58.0	70.0	189.0	23.90
HRC230BL	100	225	155	99	85.5	59.5	77.0	90.0	239.5	37.44
HRC280BL	130	275	206	119	105.5	74.5	90.0	105.5	285.5	72.00

KC系列滚子链联轴器



3012-12022



16018-24026

型号	轴径范围	A	d	O	L	I	S	B	C	角度 偏差
KC-3012	12-16	69	25	45	64.8	29.8	5.2	63	10.2	1°
KC-4012	12-22	77	33	62	79.4	36	7.4	72	14.4	
KC-4014	12-28	84	43	69	79.4	36	7.4	75	14.4	
KC-4016	14-32	92	48	77	87.4	40	7.4	75	14.4	
KC-5014	15-35	101	53	86	99.7	45	9.7	85	18.1	
KC-5016	16-40	111	60	93	99.7	45	9.7	85	18.1	
KC-5018	16-45	122	70	106	99.7	45	9.7	85	18.1	
KC-6018	20-56	142	85	127	123.5	56	11.5	105	22.8	
KC-6020	20-60	158	98	139	123.5	56	11.5	105	22.8	
KC-6022	20-71	168	110	151	123.5	56	11.5	117	22.8	
KC-8018	20-80	190	110	169	141.2	63	15.2	129	29.3	
KC-8020	20-90	210	121	185	145.2	65	15.2	137	29.3	
KC-8022	20-100	226	140	202	157.2	71	15.2	137	29.3	
KC-10020	25-110	281	160	233	178.8	80	18.8	153	35.8	
KC-12018	35-125	307	170	256	202.7	90	22.7	181	45.4	
KC-12022	35-140	357	210	304	222.7	100	22.7	181	45.4	
KC-16018	63-160	375	228	340	254.1	112	30.1	240	58.5	
KC-16022	80-200	440	279	405	310.1	140	30.1	245	58.5	
KC-20018	82-205	465	289	425	437.5	200	37.5	285	71.6	
KC-20022	100-255	545	363	506	477.5	220	37.5	300	71.6	
KC-24022	120-310	650	448	607	650	302.5	45	340	87.8	
KC-24026	150-360	745	526	704	700	327.5	45	350	87.8	

型号	螺栓	最大扭矩 (Nm)	最大转速 (rpm)	惯性力矩 (kg.cm ²)	质量 (KG)
KC-3012	M6	190	5000	3.7	0.4
KC-4012	M6	249	4800	5.5	0.8
KC-4014	M6	329	4800	9.7	1.1
KC-4016	M6	419	4800	14.4	1.4
KC-5014	M8	620	3600	28	2.2
KC-5016	M8	791	3600	37	2.7
KC-5018	M8	979	3000	56.3	3.8
KC-6018	M10	1810	2500	137.3	6.2
KC-6020	M10	2210	2500	210.2	7.8
KC-6022	M10	2610	2500	295	10.4
KC-8018	M12	3920	2000	520	12.7
KC-8020	M12	4800	2000	812.4	16
KC-8022	M12	5640	1800	1110	20.2
KC-10020	M12	8400	1800	2440	33
KC-12018	M12	12700	1500	3940	47
KC-12022	M12	18300	1250	7810	72
KC-16018	M16	26400	1100	14530	108
KC-16022	M16	38100	1000	32220	187
KC-20018	M20	54100	800	50980	286
KC-20022	M20	77800	600	111100	440
KC-24022	M20	137000	600	310000	869
KC-24026	M20	186000	500	598500	1260

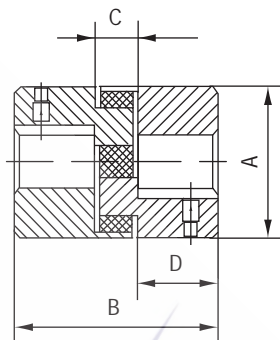
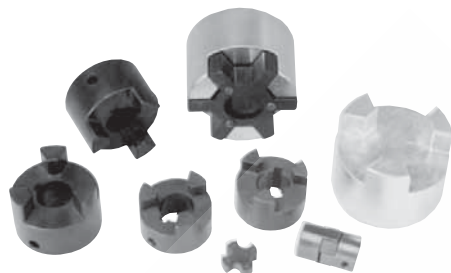
键槽尺寸符合DIN 6885, JIS B 1310-1976, UNI 6604-1969
GB 1095-1979标准



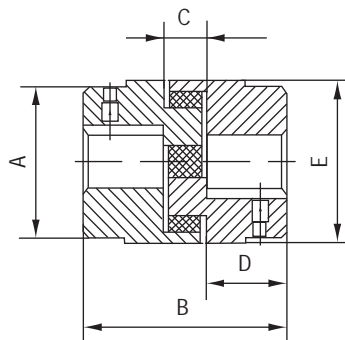
CL系列弹性体联轴器



材质为：GG25。表面镀锌加工和处理。



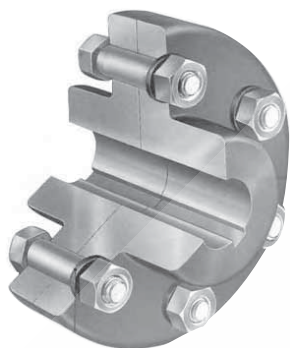
CL035-CL110



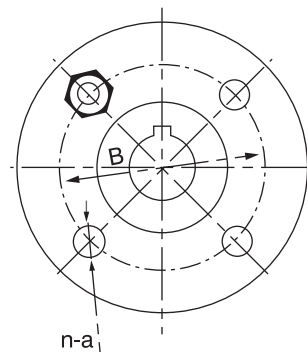
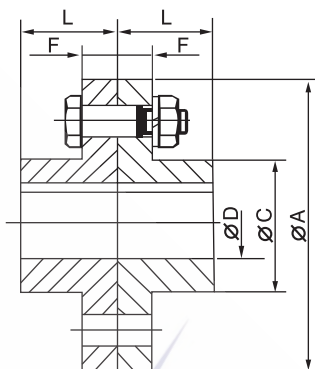
CL150-CL276

型号	基本尺寸					力矩 (Nm)	最高转速	最大 孔径	常用孔径	质量 (kg)
	A	B	C	D	E					
CL035	16	20.2	7.8	6.5	-	0.5	30000	9	8,9	0.03
CL050	28	43	12	15.5	-	3	17000	16	10,12,14,16	0.13
CL070	35	50.7	12.7	19	-	5	13000	19	10,12,14,16,18,19	0.24
CL075	45	55	12.7	20.5	-	10	10000	24	12,14,16,18,19,20,22,24	0.40
CL090	54	55	12.7	21	-	16	9000	25	14,16,18,19,20,22,24,25	0.68
CL095	54	64	12.7	25.5	-	22	9000	29	14,16,18,19,20,22,24,25,28	0.71
CL099	65	73	19	27	-	45	7000	35	20,22,24,25,28,30,32,35	1.22
CL100	65	89	19	35	-	50	7000	35	20,22,24,25,28,30,32,35	1.40
CL110	84	108	22	43	-	90	5000	42	25,28,30,32,35,38,40,42	3.0
CL150	96	115.4	25.4	45	80	150	5000	48	30,32,35,38,40,42,45,58	5.0
CL190	115	133.4	25.4	54	102	200	5000	54	35,38,40,42,45,48,50	7.6
CL225	127	153.4	25.4	64	108	300	4200	67	38,40,42,45,48,50,55,60,65	9.0
CL276	157	200	41	79	127	542	4200	73	45,48,50,55,60,65,70	21.0

键槽尺寸符合DIN 6885, JIS B 1310-1976, UNI 6604-1969
GB 1095-1979标准

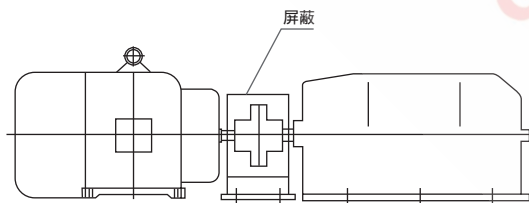


材质：GG25

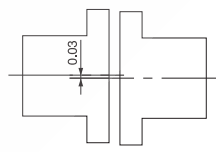


型号	基本尺寸						内径 D		螺栓 n		最大扭矩 (Nm)	最大转速 n(rpm)	惯性 (kg.cm ²)	质量 (kg)
	A	C	B	a	L	F	标准	最大	规格	数量				
FL-100	100	42.5	67	10	35.5	16	-	25	M10	4	63	4000	25	2.11
FL-112	112	50	75	10	40	16	-	28	M10	4	90	4000	40	2.75
FL-125	125	56	85	14	45	18	-	32	M14	4	130	4000	70	3.85
FL-140	140	71	100	14	50	18	-	38	M14	6	220	4000	120	5.35
FL-160	160	80	115	14	56	18	-	45	M14	8	360	4000	200	7.15
FL-180	180	90	132	14	63	18	-	50	M14	8	500	3800	330	9.42
FL-200	200	100	145	20	71	22.4	18	56	M20	8	710	3550	650	14.7
FL-224	224	112	170	20	80	22.4	18	63	M20	8	1000	3150	1000	18.9
FL-250	250	125	180	25	90	28	20	71	M20	8	1400	2800	1900	27.4
FL-280	280	140	200	28	100	28	30	80	M24	8	2000	2500	3100	36.4
FL-315	315	160	236	28	112	28	32	90	M24	10	2800	2240	5100	49
FL-355	355	180	260	35.5	125	35.5	32	100	M30	8	4000	2000	10000	75.3
FL-400	400	200	300	35.5	125	35.5	50	110	M30	10	5300	1800	16000	95.2
FL-450	450	224	355	35.5	140	35.5	60	125	M30	12	7500	1600	27000	125
FL-560	560	250	450	35.5	160	35.5	80	140	M30	14	11000	1250	61000	189
FL-630	630	280	530	35.5	180	35.5	90	160	M30	18	16000	1120	100000	250

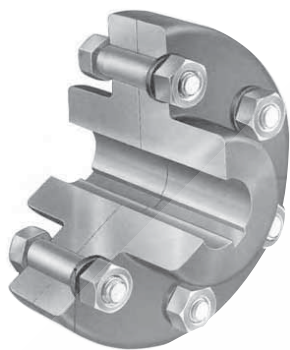
键槽尺寸符合DIN 6885, JIS B 1310-1976, UNI 6604-1969
GB 1095-1979标准



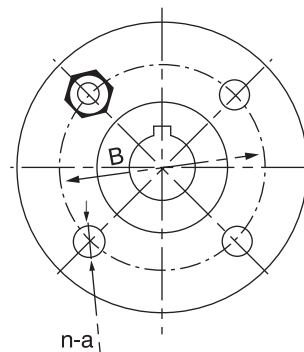
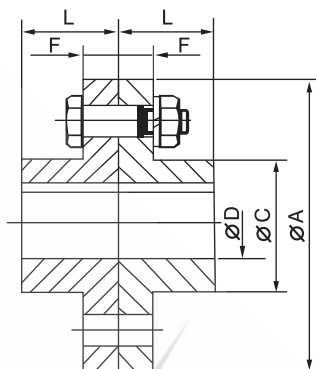
当使用联轴器必须提供安全的保护



安装偏差

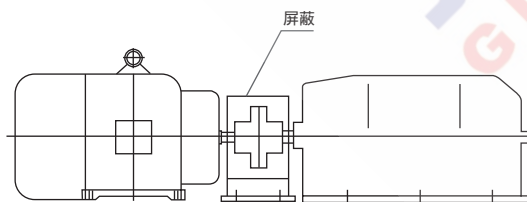


材质：S45C

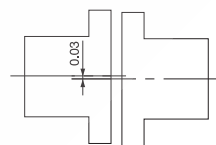


型号	基本尺寸						内径 D		螺栓 n		最大扭矩 (Nm)	最大转速 n(rpm)	惯性 (kg.cm ²)	质量 (kg)
	A	C	B	a	L	F	标准	最大	规格	数量				
FLS-112	112	50	75	10	40	16	13	30	M10	4	110	6000	43	2.9
FLS-125	125	56	85	14	45	18	13	35	M14	4	170	6000	75	4.03
FLS-140	140	71	100	14	50	18	13	42	M14	6	300	6000	120	5.55
FLS-160	160	80	115	14	56	18	14	48	M14	8	450	6000	210	7.49
FLS-180	180	90	132	14	63	18	14	55	M14	8	630	5700	350	9.73
FLS-200	200	100	145	20	71	22.4	18	60	M20	8	850	5200	690	15.3
FLS-224	224	112	170	20	80	22.4	18	70	M20	8	1400	4700	1100	19.3
FLS-250	250	125	180	25	90	28	20	75	M20	8	1600	4200	2000	28.8
FLS-280	280	140	200	28	100	28	30	85	M24	8	2500	3750	3300	38
FLS-315	315	160	236	28	112	28	32	100	M24	10	4000	3350	5400	50
FLS-355	355	180	260	36	125	35.5	32	110	M30	8	5000	3000	11000	77.5
FLS-400	400	200	300	36	125	35.5	50	125	M30	10	7500	2650	17000	96.6
FLS-450	450	224	355	36	140	35.5	60	140	M30	12	11000	2360	28000	127
FLS-560	560	250	450	36	160	35.5	80	150	M30	14	14000	1900	65000	198
FLS-630	630	280	530	36	180	35.5	90	170	M30	18	20000	1670	110000	261

键槽尺寸符合DIN 6885, JIS B 1310-1976, UNI 6604-1969
GB 1095-1979标准



当使用联轴器必须提供安全的保护



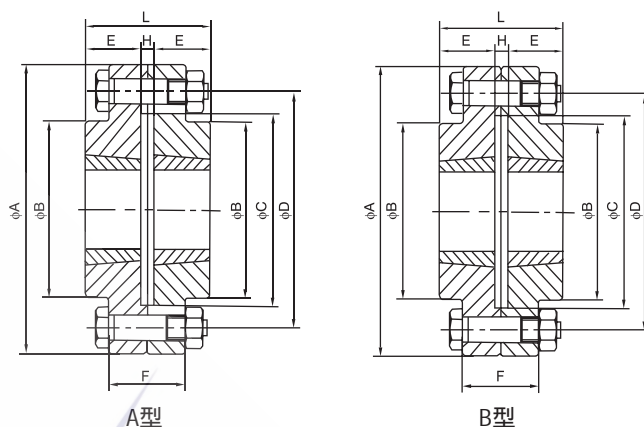
安装偏差



RM锥孔联轴器



订货时注明类型及锥套内径



型号	锥套 型号	基本尺寸								内径		螺栓		扭矩 (Nm)	最大转速 n(rpm)	质量 (kg)
		A	B	D	D	E	F	H	L	最小	最大	规格	数量			
RM12	1210	118	76	83	102	25.4	35	6.2	57	11	32	M10	4	130	4000	3.5
RM16	1615	127	83	90	105	38.1	43	6.8	83	14	42	M10	6	220	4000	4.5
RM25	2517	178	127	123	149	44.5	51	8	97	20	60	M12	8	500	3800	11
RM30	3030	216	152	146	184	76.2	65	6.6	159	25	75	M16	8	1000	3150	23
RM35	3535	248	178	178	213	89	75	7	185	35	90	M20	8	1400	2800	38
RM40	4040	298	216	210	257	101.6	76	6.8	210	40	100	M20	8	2700	2250	64
RM45	4545	330	241	230	286	114.3	86	6.4	235	55	110	M24	8	3200	2100	88
RM50	5050	362	267	268	314	127	90	6	260	60	125	M24	8	4000	2000	155

键槽尺寸符合DIN 6885, JIS B 1310-1976, UNI 6604-1969
GB 1095-1979标准





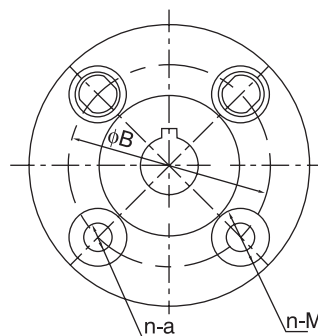
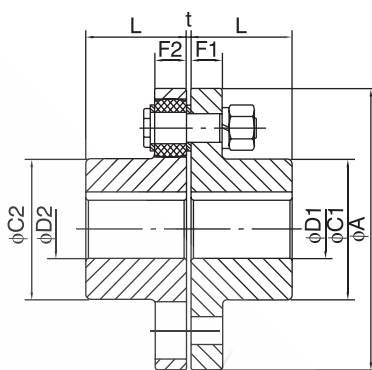
EL联轴器



订货时注明两端孔径



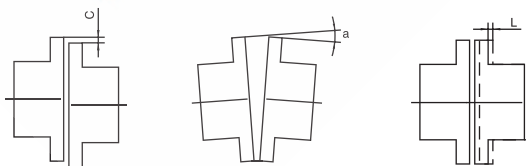
材质：GG25



型号	基本尺寸									内径		螺栓		最大扭矩 (Nm)	最大转速 n(rpm)	惯性力矩 (kg.cm ²)	质量 (kg)
	A	B	C1	C2	M	a	L	t	F1	F2	标准	最大	规格				
EL-90	90	60	35.5	19	8	28	3	14	-	20	M8	4	15	4000	13	1.37	
EL-100	100	67	42.5	23	10	35.5	3	16	-	25	M10	4	29	4000	24	2	
EL-112	112	75	50	23	10	40	3	16	-	28	M10	4	33	4000	38	2.64	
EL-125	125	85	56	50	32	14	45	3	18	-	32	M12	4	73	4000	65	3.59
EL-140	140	100	71	63	32	14	50	3	18	-	38	M12	6	130	4000	110	4.88
EL-160	160	115	80	32	14	56	3	18	-	45	M12	8	200	4000	190	6.7	
EL-180	180	132	90	32	14	63	3	18	-	50	M12	8	230	3500	300	8.98	
EL-200	200	145	100	41	20	71	4	22.4	18	56	M20	8	440	3200	600	13.9	
EL-224	224	170	112	41	20	80	4	22.4	18	63	M20	8	510	2850	960	18.1	
EL-250	250	180	125	51	25	90	4	28	20	71	M24	8	850	2550	1800	26.6	
EL-280	280	200	140	57	28	100	4	28	40	80	M24	8	1500	2300	3200	37.4	
EL-315	315	236	160	57	28	112	4	28	40	90	M24	10	2200	2050	5300	50.3	
EL-355	355	260	180	72	35.5	125	5	35.5	56	32	100	M30	8	3500	1800	11000	79.2
EL-400	400	300	200	72	35.5	125	5	35.5	56	50	110	M30	10	5000	1600	18000	100
EL-450	450	355	224	72	35.5	140	5	35.5	56	60	125	M30	12	7100	1400	29000	132
EL-560	560	450	250	72	35.5	160	5	35.5	56	80	140	M30	14	10000	1150	68000	207
EL-630	630	530	280	72	35.5	180	5	35.5	56	90	160	M30	18	16000	1000	110000	271
EL-710	710	600	315	72	35.5	224	5	56	110	180	M30	24	25000	900	220000	425	
EL-711	710	580	355	87	45	250	7	80	120	200	M42	20	34000	900	320000	588	
EL-800	800	670	375	87	45	265	7	80	130	210	M42	22	45000	800	510000	745	

键槽尺寸符合DIN 6885, JIS B 1310-1976, UNI 6604-1969
GB 1095-1979标准

型号	径向偏差 C (mm)	角向偏差 a (°)	轴向偏差 L (mm)
EL90-125	0.10	0.17	±2.10
EL140-180	0.20		±2.10
EL200-250			±2.80
EL280-315	0.30		±2.80
EL335-710			±3.50
EL711-800			±4.90

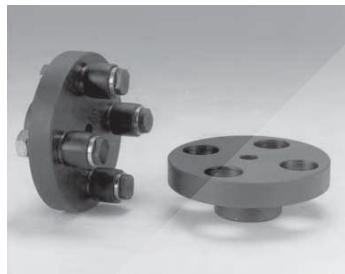




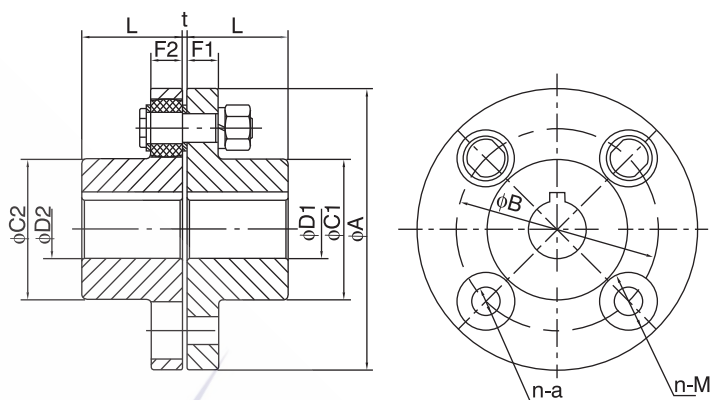
ELS联轴器



订货时注明两端孔径



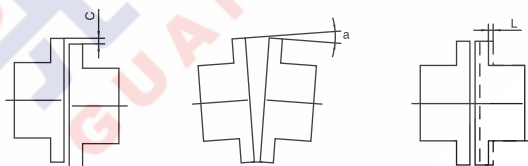
材质：S45C



型号	基本尺寸								内径		螺栓		最大扭矩 (Nm)	最大转速 n(rpm)	惯性力矩 (kg.cm ²)	质量 (kg)
	A	B	C1	C2	M	a	L	t	F1	F2	标准	最大				
ELS-112	112	75	50	23	10	40	3	16	13	30	M10	4	33	6000	41	2.78
ELS-125	125	85	56	50	32	14	45	3	18	13	30	4	73	6000	69	3.76
ELS-140	140	100	71	63	32	14	50	3	18	13	38	6	130	6000	110	5.06
ELS-160	160	115	80	32	14	56	3	18	14	48	M12	8	200	6000	200	6.98
ELS-180	180	132	90	32	14	63	3	18	14	55	M12	8	230	5250	320	9.23
ELS-200	200	145	100	41	20	71	4	22.4	18	65	M20	8	440	4800	640	14.4
ELS-224	224	170	112	41	20	80	4	22.4	18	70	M20	8	510	4300	1100	18.4
ELS-250	250	180	125	51	25	90	4	28	20	75	M24	8	850	3800	1900	27.8
ELS-280	280	200	140	57	28	100	4	28	40	30	85	8	1500	3450	3400	38.9
ELS-315	315	236	160	57	28	112	4	28	40	32	100	10	2200	3050	5600	51.2
ELS-355	355	260	180	72	35.5	125	5	35.5	56	32	110	8	3500	2700	12000	81.4
ELS-400	400	300	200	72	35.5	125	5	35.5	56	50	125	10	5000	2400	19000	102
ELS-450	450	355	224	72	35.5	140	5	35.5	56	60	140	12	7100	2150	31000	135
ELS-560	560	450	250	72	35.5	160	5	35.5	56	80	150	14	10000	1700	72000	216
ELS-630	630	530	280	72	35.5	180	5	35.5	56	90	170	18	16000	1500	120000	284

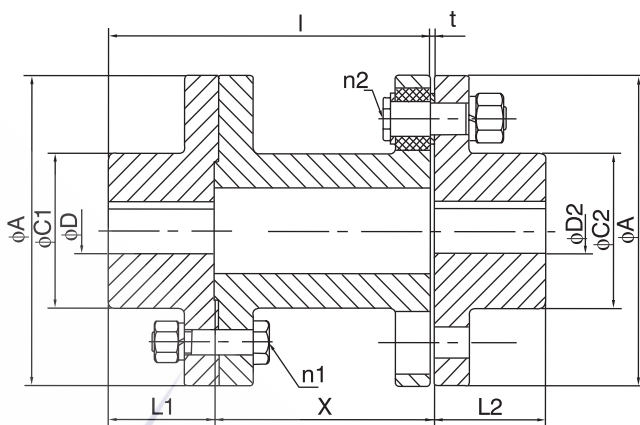
键槽尺寸符合DIN 6885, JIS B 1310-1976, UNI 6604-1969
GB 1095-1979标准

型号	径向偏差 C (mm)	角向偏差 a (°)	轴向偏差 L (mm)
ELS112-125	0.10	0.17	±2.10
ELS140-180	0.20		±2.10
ELS200-250			±2.80
ELS280-315	0.30		±2.80
ELS335-630			±3.50



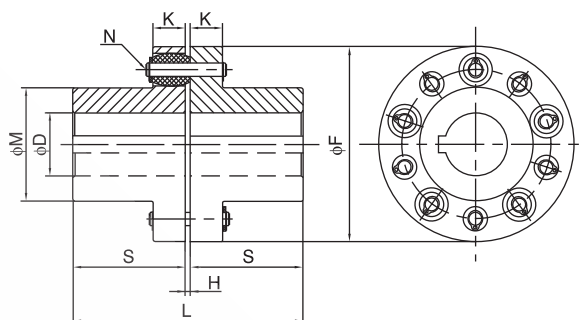
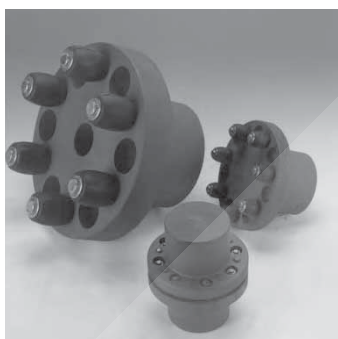


GL联轴器



型号 A×X	基本尺寸						内孔		n1	n2	最大扭矩 (Nm)	最高转速 n(rpm)	惯性力矩 (kg.cm ²)	质量 (kg)
	L	L1	L2	C1	C2	t	标准	最大						
GL-112×100	134	37	40	50	50	3	11	28	4	4	33	4000	79	5.53
GL-125×100	139	42	45	56	56	3	11	32	4	4	73	4000	140	7.47
GL-140×100	144	47	50	71	71	3	11	38	6	6	130	4000	220	9.9
GL-140×140	184	47	50	71	71	3	11	38	6	6	130	4000	230	10.5
GL-160×100	150	53	56	80	80	3	11	45	8	8	200	4000	380	12.8
GL-160×140	190	53	56	80	80	3	11	45	8	8	200	4000	390	13.6
GL-180×100	157	60	63	90	90	3	11	50	8	8	230	3500	620	16.6
GL-180×140	197	60	63	90	90	3	11	50	8	8	230	3500	630	17.5
GL-180×180	237	60	63	90	90	3	11	50	8	8	230	3500	640	18.4
GL-200×140	203	67	71	100	100	4	18	56	8	8	440	3200	1200	26.7
GL-200×180	243	67	71	100	100	4	18	56	8	8	440	3200	1300	27.8
GL-200×220	283	67	71	100	100	4	18	56	8	8	440	3200	1300	28.9
GL-224×140	212	76	80	112	112	4	18	63	8	8	510	2850	2000	33.9
GL-224×180	252	76	80	112	112	4	18	63	8	8	510	2850	2000	35.3
GL-224×220	292	76	80	112	112	4	18	63	8	8	510	2850	2000	36.7
GL-250×140	222	86	90	125	125	4	20	71	8	8	850	2550	3600	49.6
GL-250×180	262	86	90	125	125	4	20	71	8	8	850	2550	3700	51.5
GL-250×220	302	86	90	125	125	4	20	71	8	8	850	2550	3700	53.4
GL-250×260	342	86	90	125	125	4	20	71	8	8	850	2550	3800	55.3
GL-280×180	272	96	100	140	140	4	30	80	8	8	1500	2300	6200	69.4
GL-280×220	312	96	100	140	140	4	30	80	8	8	1500	2300	6300	71.8
GL-280×260	352	96	100	140	140	4	30	80	8	8	1500	2300	6400	74.2
GL-280×300	392	96	100	140	140	4	30	80	8	8	1500	2300	6500	76.6
GL-315×180	284	108	112	160	160	4	32	90	10	10	2200	2050	10000	90.6
GL-315×220	324	108	112	160	160	4	32	90	10	10	2200	2050	10000	93.7
GL-315×260	364	108	112	160	160	4	32	90	10	10	2200	2050	11000	96.8
GL-315×300	404	108	112	160	160	4	32	90	10	10	2200	2050	11000	99.8

键槽尺寸符合DIN 6885, JIS B 1310-1976, UNI 6604-1969
GB 1095-1979标准

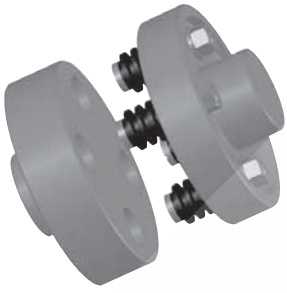


材质：GG25

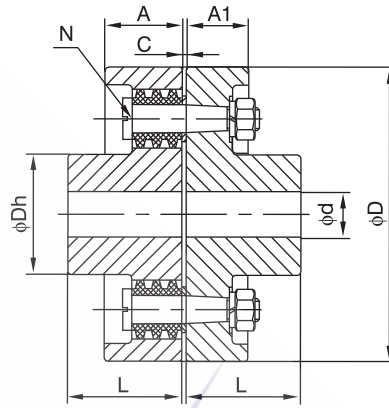
型号	基本尺寸						内孔		N	最大扭矩 (Nm)	最高转速 n(rpm)	惯性力矩 (kg.cm ²)	质量 (kg)
	F	M	L	H	K	S	标准	最大					
EP-120	120	71	143	3	20	70	-	45	10	350	6000	62.3	6
EP-140	140	85	163	3	20	80	-	55	14	600	5300	123.3	9
EP-160	160	102	183	3	20	90	-	60	16	900	4500	246.6	14
EP-180	180	103	204	4	25	100	-	65	12	1300	4000	391.4	17
EP-200	200	118	234	4	25	115	-	75	14	1800	3600	652.3	27
EP-225	225	145	264	4	25	130	40	90	16	2600	3200	1268.5	47
EP-250	250	147	305	5	38	150	45	95	14	4600	3000	2200.8	55
EP-300	300	182	365	5	38	180	50	110	16	6500	2500	5409.2	85
EP-350	350	200	406	6	60	200	60	120	12	10500	2200	12626.6	130
EP-400	400	232	446	6	60	220	70	140	14	14500	1800	22818.4	190
EP-450	445	253	487	7	72	240	75	160	12	21000	1600	38377	260
EP-500	495	288	527	7	72	260	75	180	14	28000	1400	61737.8	350
EP-550	545	322	567	7	72	280	80	210	16	36000	1200	93726.1	450
EP-630	625	375	567	7	90	280	130	250	14	75000	1000	190030.3	710
EP-680	680	405	567	7	90	280	150	270	16	95000	900	267733.2	980
EP-800	795	420	607	7	90	300	180	280	20	146000	760	471359.6	1100
EP-900	900	448	607	7	90	300	200	300	22	200000	680	769873	1250
EP-1100	1100	550	807	7	100	400	280	350	28	350000	600	2035250	2520

键槽尺寸符合DIN 6885, JIS B 1310-1976, UNI 6604-1969
GB 1095-1979标准

EE联轴器

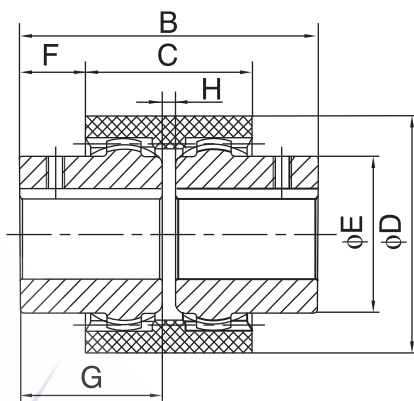


材质：GG25



型号	基本尺寸						内孔		螺栓数量	扭矩 (Nm)	最高转速 n(rpm)	质量 (kg)
	D	Dh	L	A1	A	c	标准	最大				
EE-128	128	52	50	27	34	2	12	26	4	91	4600	4.35
EE-135	135	61	54	27	34	2	18	33	6	144	4420	5.35
EE-147	147	71	58	27	34	2	22	42	8	218	4000	6.88
EE-172	172	81	65	35	43	3	25	45	6	341	3400	10.55
EE-216	216	113	79	35	43	3	33	64	10	900	2700	20.65
EE-256	256	129	90	55	65	4	44	70	8	1890	2300	39.50
EE-280	280	149	105	55	65	4	60	80	10	2800	2090	50.75
EE-330	330	184	119	55	65	4	70	100	12	3950	1760	77.00

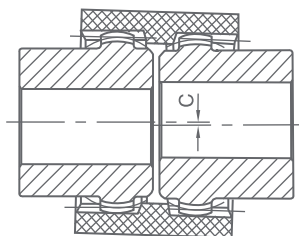
键槽尺寸符合DIN 6885, JIS B 1310-1976, UNI 6604-1969
GB 1095-1979标准



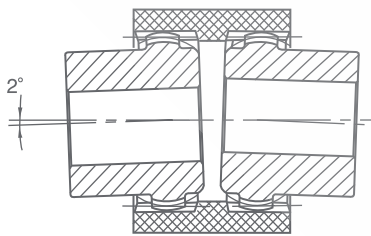
型号	基本尺寸							内孔		扭矩 (Nm)	最高转速 n(rpm)	惯性力矩 (kg·cm ²)	质量 (kg)
	D	E	B	C	F	G	H	标准	最大				
GF-14	41	25	51	38	6.5	23.5	4	6	14	23	14000	0.27	0.222
GF-19	48	32	55	38	8.5	25.5	4	8	19	37	12000	0.64	0.388
GF-24	52	36	57	42	7.5	26.5	4	10	24	46	10000	0.92	0.497
GF-28	68	45	86	48	19	41	4	10	28	103	8000	3.45	1.166
GF-32	75	50	84	48	18	40	4	12	32	138	7100	5.03	1.424
GF-38	85	58	84	50	17	40	4	14	38	176	6300	9.59	1.991
GF-42	95	63	88	50	19	42	4	20	42	220	6000	13.06	2.387
GF-48	100	68	104	50	27	50	4	20	48	308	5600	18.15	3.198
GF-55	120	82	124	65	29.5	60	4	25	55	570	4800	49.44	5.617
GF-65	140	95	144	72	36	70	4	25	65	840	4000	106.34	8.635

键槽尺寸符合DIN 6885, JIS B 1310-1976, UNI 6604-1969
GB 1095-1979标准

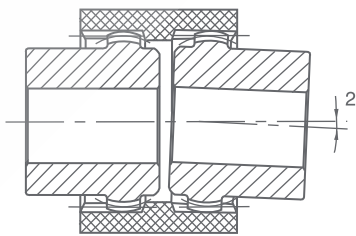
形号	径向偏差 (mm)	角向偏差 (°)	轴向偏差 (mm)
GF-14	0.7	±2	±1
GF-19	0.8	±2	±1
GF-24	0.8	±2	±1
GF-28	1.0	±2	±1
GF-32	1.0	±2	±1
GF-38	0.9	±2	±1
GF-42	0.9	±2	±1
GF-48	0.9	±2	±1
GF-55	1.2	±2	±1
GF-65	1.3	±2	±1



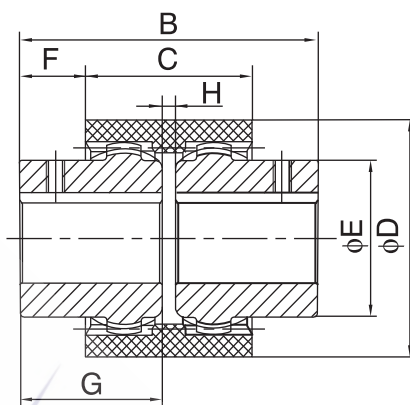
径向偏差



角向偏差



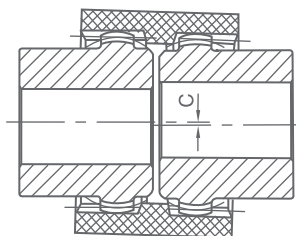
综合偏差



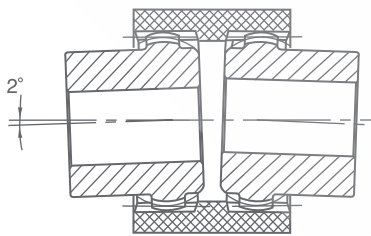
型号	基本尺寸							内孔		扭矩 (Nm)	最高转速 n(rpm)	惯性力矩 (kg.cm ²)	质量 (kg)
	D	E	B	C	F	G	H	标准	最大				
GF-14L	41	25	64	38	13	30	4	6	14	23	14000	0.32	0.282
GF-19L	48	32	84	38	23	40	4	8	19	37	12000	0.9	0.588
GF-24L	52	36	104	42	31	50	4	10	24	46	10000	1.7	0.877
GF-28L	68	45	124	48	38	60	4	10	28	103	8000	5.1	1.666
GF-32L	75	50	124	48	38	60	4	12	32	138	7100	7.68	2.044
GF-38L	85	58	164	50	57	80	4	14	38	176	6300	17.45	3.791
GF-42L	95	63	224	50	87	110	4	20	42	220	6000	32.15	5.707
GF-48L	100	68	224	50	87	110	4	20	48	308	5600	42.9	6.618
GF-55L	120	82	224	65	79.5	110	4	25	55	570	4800	92.97	13.597
GF-65L	140	95	224	72	76	140	4	25	65	840	4000	211.84	16.435

键槽尺寸符合DIN 6885, JIS B 1310-1976, UNI 6604-1969
GB 1095-1979标准

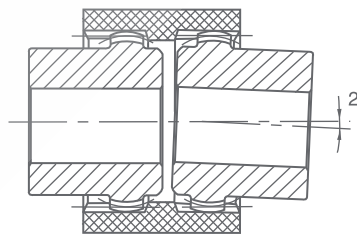
形号	径向偏差 (mm)	角向偏差 (°)	轴向偏差 (mm)
GF-14	0.7	±2	±1
GF-19	0.8	±2	±1
GF-24	0.8	±2	±1
GF-28	1.0	±2	±1
GF-32	1.0	±2	±1
GF-38	0.9	±2	±1
GF-42	0.9	±2	±1
GF-48	0.9	±2	±1
GF-55	1.2	±2	±1
GF-65	1.3	±2	±1



径向偏差



角向偏差



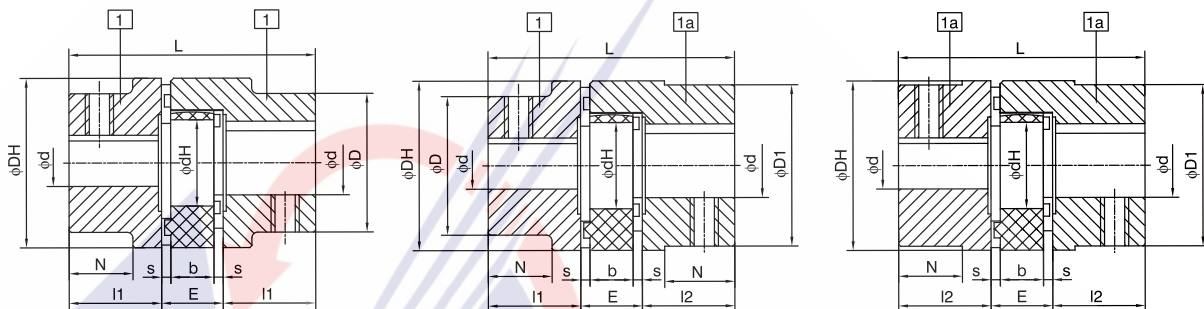
综合偏差



订购示例：

GE-24(Y - 1*10 - 1a*15) 或 GE-24(R - 1a*20 - 1a*20)
 Y：弹性体为黄色；R：弹性体为红色
 1*10：一端为部件形式1,内孔为10
 1a*15：一端为部件形式1a,内孔为15
 1a*20：一端为部件形式1a,内孔为20

材质：AL(铝)



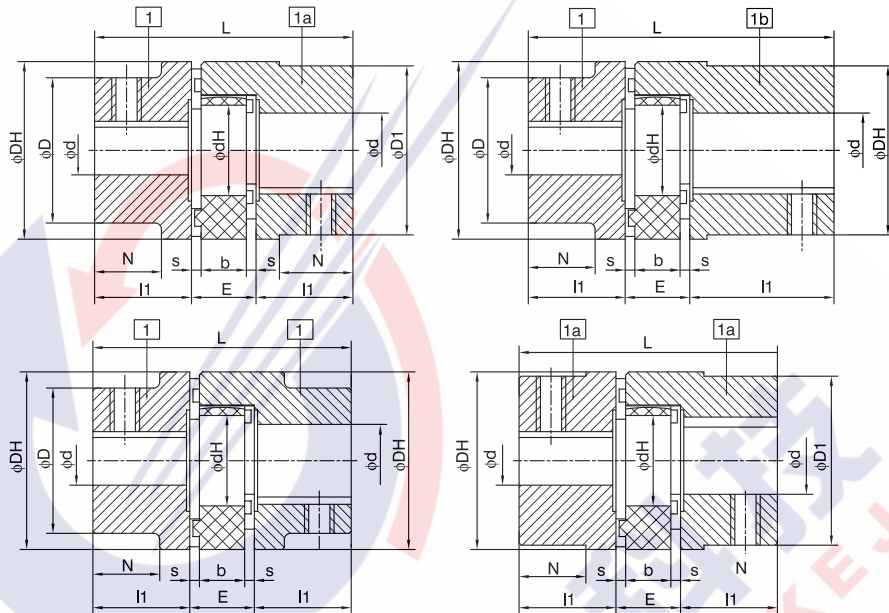
型号	部件形式	弹性体额定力矩			总体尺寸(mm)											惯性力矩 (kg.cm ²)	质量 (kg)
		黄色 (Nm)	红色 (Nm)	惯性力矩 (kg.cm ²)	内径(d)		L	L1 L2	E	b	s	N	DH	D D1	d _H		
					标准	最大											
GE-14	1a	7.5	12.5	0.004	-	16	35	11	13	10	1.5	0	30	30	10	0.025	0.020
GE-19	1	10	17	0.030	-	19	66	25	16	12	2	20	41	32	18	0.105	0.054
	1a				24	41								0.185			
GE-24	1	35	60	0.100	-	24	78	30	18	14	2	24	56	40	27	0.370	0.110
	1a				28	56								0.810			
GE-28	1	95	160	0.200	-	28	90	35	20	15	2.5	28	67	48	30	0.900	0.180
	1a				38	67								1.860			



订购示例：

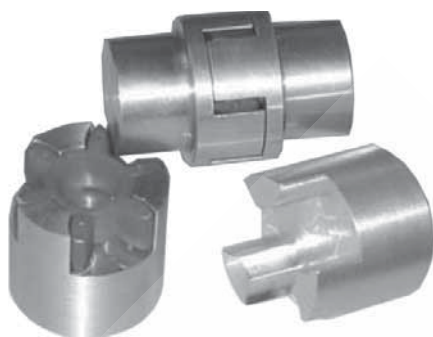
- GE-42(Y - 1*10 - 1a*15) 或 GE-42(R - 1*20 - 1b*20)
- Y：弹性体为黄色；R：弹性体为红色
- 1*10：一端为部件形式1,内孔为10
- 1a*15：一端为部件形式1a,内孔为15
- 1*20：一端为部件形式1,内孔为20
- 1b*20：一端为部件形式1b,内孔为20

材质：GG25(灰铸铁)



型号	部件形式	弹性体额定力矩			总体尺寸(mm)													惯性力矩 (kg.cm ²)	质量 (kg)
		黄色 (Nm)	红色 (Nm)	惯性力矩 (kg.cm ²)	内径(d)		L	L1 L2	E	b	s	N	DH	D D1	d _H				
					标准	最大													
GE-38	1	190	325	0.50	10	38	114	45	24	18	3	37	80	66	38	8.51	1.01		
	1a				20	45								62		78	12.70	1.17	
	1b																19.40	1.73	
GE-42	1	265	450	1.00	10	42	126	50	26	20	3	40	95	75	46	17.95	1.56		
	1a				30	55								65		94	30.00	2.68	
	1b																43.10	2.68	
GE-48	1	310	525	2.00	12	48	140	56	28	21	3.5	45	105	85	51	30.41	2.15		
	1a				30	60								69		104	49.56	2.55	
	1b																68.58	3.51	
GE-55	1	410	685	3.00	15	55	160	65	30	22	4	52	120	98	60	61.44	3.25		
	1b				40	70								118		94.56	5.20		
GE-65	1	625	940	5.00	20	65	185	75	35	26	4.5	47	135	115	68	140.65	4.96		
GE-75	1	1280	1920	12	25	75	210	85	40	30	5	53	160	135	80	308.92	7.82		
GE-90	1	2400	3600	33	35	90	245	100	45	34	5.5	62	200	160	100	830.75	13.4		

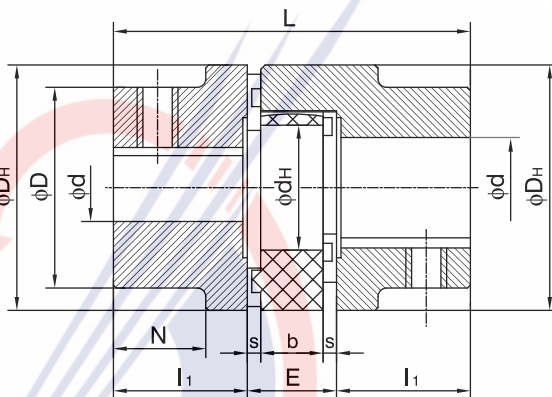
GE联轴器



订购示例：

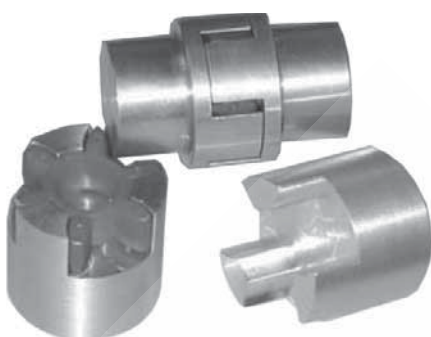
GE-125(Y - 1*65 - 1*65) 或 GE-42(R - 1*65 - 1*65)
 Y：弹性体为黄色；R：弹性体为红色
 1*65：一端为部件形式1,内孔为65

材质：GGG40(球墨铸铁)



型号	弹性体额定力矩			总体尺寸(mm)											惯性力矩 (kg.cm ²)	质量 (kg)
	黄色 (Nm)	红色 (Nm)	惯性力矩 (kg.cm ²)	内径(d)		L	L1	E	b	s	N	D _H	D	d _H		
				标准	最大											
GE-100	3300	4950	70	45	115	270	110	50	38	6	89	225	180	113	1157	16.8
GE-110	4800	7200	150	55	125	295	120	55	42	6.5	96	255	200	127	2073	23.9
GE-125	6650	10000	250	55	145	340	140	60	46	7	112	290	230	147	4071	35.6
GE-140	8550	12800	400	55	160	375	155	65	50	7.5	124	320	255	165	7391	48.3
GE-160	12800	19200	800	75	185	425	175	75	57	9	140	370	290	190	14441	70.3
GE-180	18650	28000	1730	80	200	475	185	85	64	11	156	420	325	220	26417	108.0

备注：部件形式只有一种，形式为1



订购示例：

GE-24S(Y - 1a*10 - 1b*15) 或 GE-24(R - 1b*20 - 1b*20)

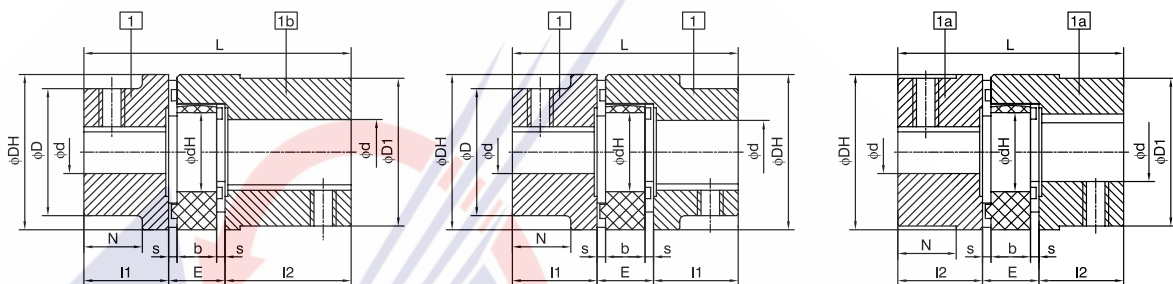
Y：弹性体为黄色；R：弹性体为红色

1a*10：一端为部件形式1a,内孔为10

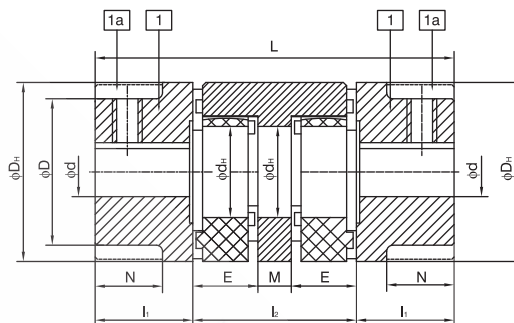
1b*15：一端为部件形式1b,内孔为15

1b*20：一端为部件形式1b,内孔为20

材质：STEEL(钢)



型号	部件形式	弹性体额定力矩			总体尺寸(mm)												惯性力矩(kg.cm ²)	质量(kg)
		黄色(Nm)	红色(Nm)	惯性力矩(kg.cm ²)	内径(d)		L	L1 L2	E	b	s	N	D _H	D D1	d _H			
					标准	最大												
GE-19S	1a	10	17	0.03	-	25	66	25	16	12	2	-	40	40	18	0.48	0.18	
	1b						90	37								0.68	0.23	
GE-24S	1a	35	60	0.1	-	35	78	30	18	14	2	-	55	45	27	1.99	0.37	
	1b						118	50								3.16	0.59	
GE-28S	1a	95	160	0.2	-	40	90	35	20	15	2.5	-	65	65	30	4.58	0.64	
	1b						140	60								7.50	1.20	
GE-38S	1	190	325	0.5	-	48	114	45	24	18	3	27	80	70	38	10.14	1.01	
	1b						164	70				-				20.10	1.84	
GE-42S	1	265	450	1.0	-	55	126	50	26	20	3	28	95	85	46	24.63	1.56	
	1b						176	75				-				44.75	2.92	
GE-48S	1	310	525	2.0	-	62	140	56	28	21	3.5	32	105	95	51	40.43	2.15	
	1b						188	80				-				69.88	4.05	
GE-55S	1	410	685	3.0	-	74	160	65	30	22	4	37	120	110	60	79.64	3.25	
	1b						210	90				-				130.82	6.10	
GE-65S	1	625	940	5.0	-	80	185	75	35	26	4.5	47	135	115	68	127.38	4.96	
	1b						235	100				-				239.72	8.91	
GE-75S	1	1280	1920	12	-	95	210	85	40	30	5	53	160	135	80	276.50	7.82	
	1b						260	110				-				517.55	14.01	
GE-90S	1	2400	3600	33	-	110	245	100	45	34	5.5	62	200	160	100	768.89	13.40	
	1b						295	125				-				1495.65	25.01	

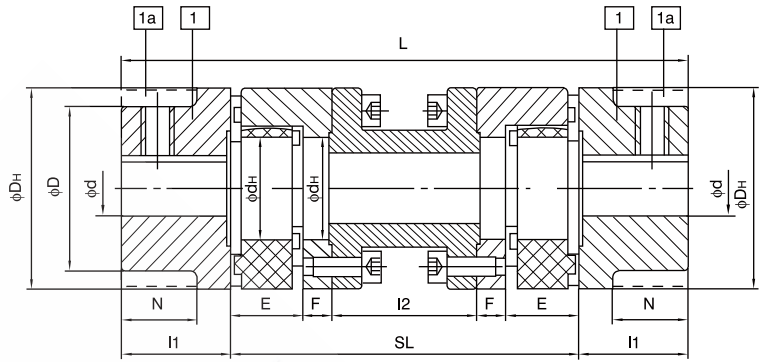
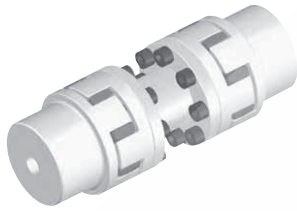


型号	额定力矩 (Nm)		L1	E	M	L2	L	D _H	d _H	最大位移量 n=1500 rpm		最大轴向 偏差	惯性力矩 (kg.cm ²)	质量 (kg)
	额定	最大								径向	角向			
GEM-19	10	20	25	16	10	42	92	40	18	0.65	1.5°	1.1	0.25	0.07
GEM-24	35	70	30	18	16	52	112	55	27	0.89	1.5°	1.4	0.60	0.14
GEM-28	95	190	35	20	18	58	128	65	30	1.00	1.5°	1.5	1.30	0.22
GEM-38	190	380	45	24	20	68	158	80	38	1.15	1.5°	1.8	3.50	0.35
GEM-42	265	530	50	26	22	74	174	95	46	1.26	1.5°	2.0	7.00	0.51
GEM-48	310	620	56	28	24	80	192	105	51	1.36	1.5°	2.1	10.00	0.67
GEM-55	410	820	65	30	28	88	218	120	60	1.52	1.5°	2.2	20.00	0.97
GEM-65	625	1250	75	35	32	102	252	135	68	1.75	1.5°	2.6	40.00	1.43
GEM-75	1280	2560	85	40	36	116	286	160	80	2.00	1.5°	3.0	90.00	2.20
GEM-90	2400	4800	100	45	40	130	330	200	100	2.50	1.5°	3.4	250.00	3.90

备注：其它未注明尺寸，请参考GE系列相同型号之数据。

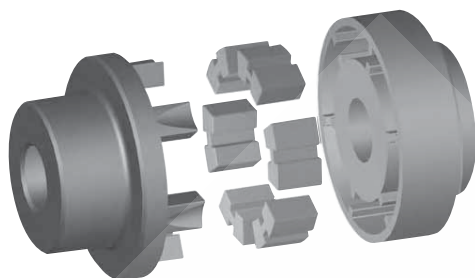


GEL联轴器

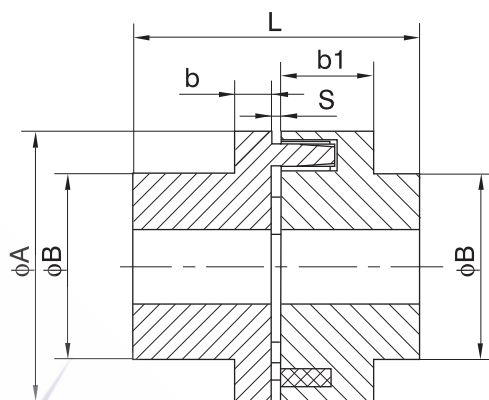


型号	额定力矩 (Nm)		L1	E	F	L2	L	DH	dH	SL长度与L1之间隙				最大轴向偏差	内六角螺栓	
	额定	最大								100	140	180	250		大小	数量
GEL-24	35	70	30	18	8	L2=SL-2*(E+F)	SL+60	55	27	1.4				1.4	M5	16
GEL-28	95	190	35	20	10		SL+70	65	30	1.4				1.5	M6	16
GEL-38	190	380	45	24	10		SL+90	80	38		2.0			1.8	M8	16
GEL-42	265	530	50	26	12		SL+100	95	46		2.0			2.0	M8	24
GEL-48	310	620	56	28	12		SL+112	105	51		2.0			2.1	M8	24
GEL-55	410	820	65	30	16		SL+130	120	60			2.6	3.8	2.2	M10	16
GEL-65	625	1250	75	35	16		SL+150	135	68				3.8	2.6	M10	24
GEL-75	1280	2560	85	40	19		SL+170	160	80				3.7	3.0	M12	24
GEL-90	2400	4800	100	45	20		SL+200	200	100				3.6	3.4	M16	30

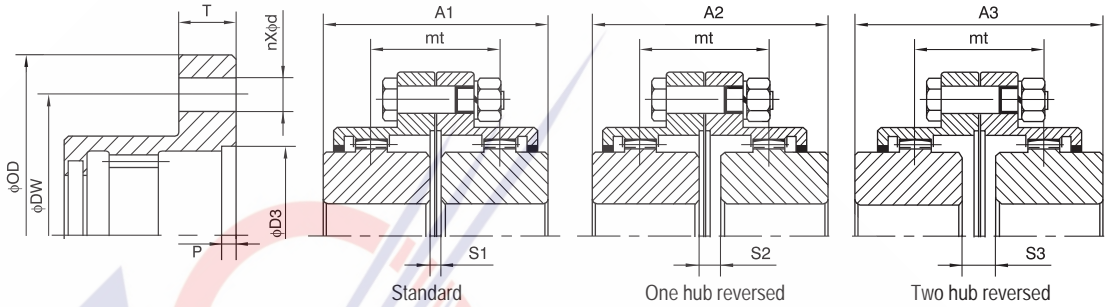
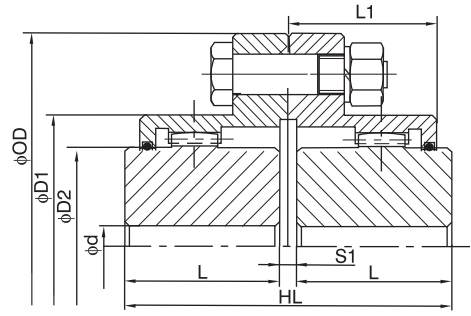
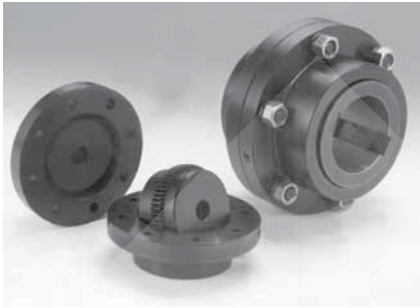
最大角向位移量1° , n=1500 rpm



材质:GG25

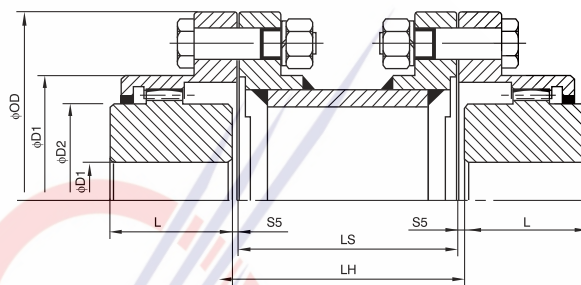
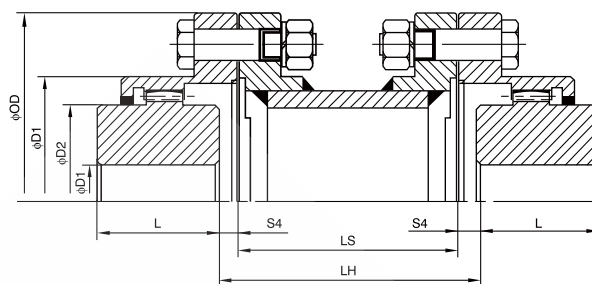


型号	基本尺寸						孔径		径向 偏差	角向 偏差	轴向 偏差	最大 扭矩 (Nm)	最高 转速 (rpm)	惯性 力矩 (kg.cm ²)	质量 (kg)
	A	B	L	b	b1	S	标准	最大							
HTKL-58	58	40	56	8	20	2	6	14	0.8	1.5°	2	18	5000	3	1.00
HTKL-70	70	48	62	8	20	2	8	20	0.8	1.5°	2	31.5	5000	6	1.65
HTKL-82	82	60	78	10	21	2	10	28	0.8	1.5°	2	63	5000	17	3.22
HTKL-95	95	70	78	12	24	2	12	38	0.8	1.5°	2	100	5000	41	5.15
HTKL-110	110	80	86	14	27	2	14	42	1	1.5°	4	160	5000	80	7.39
HTKL-125	125	92	99	17	31	3	15	48	1	1.5°	4	250	4500	140	10.85
HTKL-140	140	100	113	20	34	3	20	55	1	1.5°	4	355	4000	200	12.97
HTKL-160	160	110	133	20	39	3	22	65	1	1.5°	4	560	3500	330	20.15
HTKL-180	180	125	154	20	42	4	30	75	1	1.5°	4	900	3100	610	26.12
HTKL-200	200	140	174	22	47	4	35	85	1	1.5°	4	1400	2800	1300	38.90
HTKL-225	225	150	184	22	52	4	40	90	1	1.5°	4	2000	2500	1900	43.13
HTKL-250	250	165	205	22	60	5	50	100	1.5	1°	5	2800	2200	3300	57.55
HTKL-280	280	180	225	24	65	5	60	110	1.5	1°	5	4000	2000	5200	80.33



型号	基本尺寸							孔径		法兰尺寸					
	OD	D1	D2	HL	L	L1	S1	标准	最大	DW	D3	P	T	n	d
GRL-78	117	78	58	89	43	42	3	14	40	96	73	3.5	14	6	9
GRL-100	152	100	80	103	50	48	3	19	55	122	94	3.5	19	8	11
GRL-125	178	125	98	127	62	60	3	25	70	150	115	3.5	19	6	13
GRL-150	213	150	118	157	76	69	5	35	85	184	144	3.5	2	6	17
GRL-175	240	175	140	185	90	82	5	45	100	208	168	3.5	22	8	17
GRL-200	280	200	165	216	105	98	6	55	120	242	190	3.5	29	8	21
GRL-235	318	235	188	246	120	107	6	65	140	280	222	3.5	29	8	21
GRL-265	347	265	212	278	135	120	8	80	160	305	250	4	29	10	21
GRL-295	390	295	236	308	150	131	8	90	180	345	280	4	38	10	21
GRL-325	425	325	264	358	175	151	8	100	200	368	310	4	38	14	21
GRL-355	460	355	290	388	190	170	8	120	220	406	346	6	38	14	25
GRL-400	530	400	333	450	220	195	10	150	250	460	376	8	40	16	25

型号	MT	Standard		One hub reversed		Two hub reversed		平行抵消能力	最终浮动能力	最大扭矩 (Nm)	最高转速 (rpm)	惯性力矩 (kg.cm ²)	质量 (kg)
		A1	S1	A2	S2	A3	S3						
GRL-78	50	89	3	93	7	97	11	1.3	2	850	6000	51	3.2
GRL-100	59	103	3	109	9	115	15	1.5	2	1700	5500	188	6.7
GRL-125	79	127	5	141	17	155	31	2.1	3	3250	5000	397	10.5
GRL-150	93	157	5	169	17	181	29	2.4	4	6000	4400	947	17.3
GRL-175	109	185	5	199	19	213	33	2.9	4	10000	4000	1773	26.2
GRL-200	128	216	6	233	23	250	40	3.4	5	16000	3500	4014	42.2
GRL-235	144	246	6	264	24	282	42	3.8	6	23600	3000	6970	57.0
GRL-265	164	278	8	299	29	320	50	4.3	6	32500	2700	11207	76.0
GRL-295	182	308	8	332	32	356	56	4.8	7	47500	2500	20869	109.8
GRL-325	214	358	8	389	39	420	70	5.6	8	67000	2200	32112	144.5
GRL-355	236	388	8	426	46	464	84	6.2	9	90000	2100	49360	189.3
GRL-400	263	450	10	483	43	516	76	6.9	10	125000	2000	91287	273.3

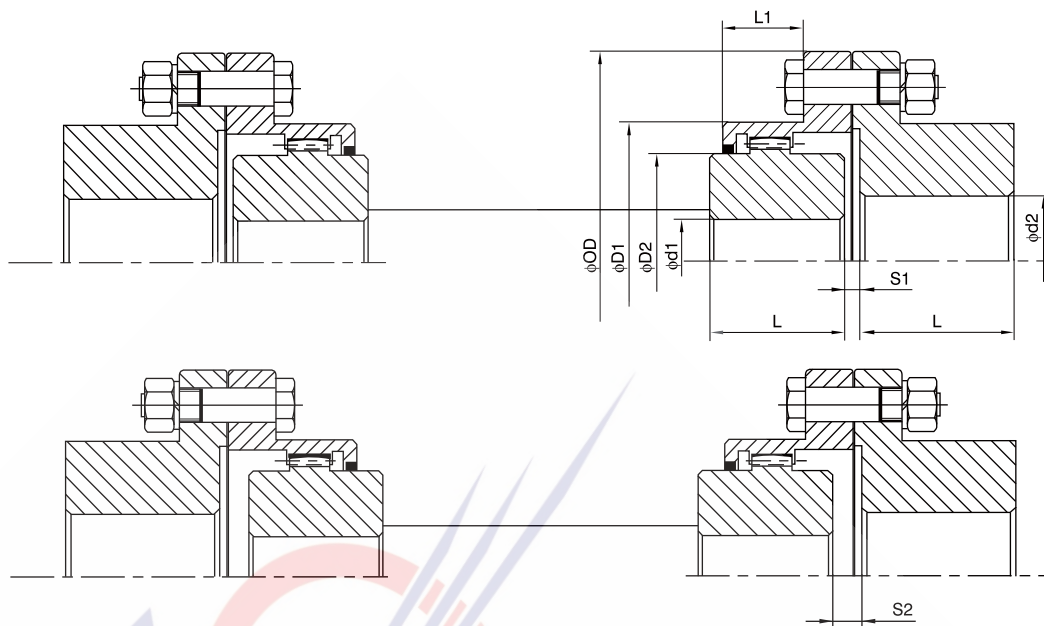


型号	基本尺寸					孔径		L _s (mm)	平行 抵消能力	最终 浮动能力	最大扭矩 (Nm)	最高转速 (rpm)	惯性力矩 (kg·cm ²)	质量 (kg)	
	OD	D1	D2	L	S4	S5	最小								最大
GSL-78	117	78	58	43	5.5	1.5	14	40	75	3.3	2	850	6000	93	6.7
GSL-100	152	100	80	50	7.5	1.5	19	55	85	3.8	2	1700	5500	348	14.5
GSL-125	178	125	98	62	15.5	1.5	25	70	95	4.6	3	3250	5000	682	22.0
GSL-150	213	150	118	76	14.5	2.5	35	85	100	5.1	4	6000	4400	1657	36.8
GSL-175	240	175	140	90	16.5	2.5	45	100	110	5.7	4	10000	4000	2876	52.3
GSL-200	280	200	165	105	20	3	55	120	125	6.6	5	16000	3500	6767	88.2
GSL-235	318	235	188	120	21	3	65	140	125	7	6	23600	3000	11164	116.4
GSL-265	347	265	212	135	25	4	80	160	125	7.6	6	33500	2700	17106	152.9
GSL-295	390	295	236	150	28	4	90	180	145	8.5	7	47500	2500	32719	220.2
GSL-325	425	325	264	175	35	4	100	200	145	9.4	8	67000	2200	49059	288.4
GSL-355	460	355	290	190	42	4	120	220	145	10	9	90000	2100	73628	367.0
GSL-400	530	400	333	220	38	5	150	250	145	10.7	10	125000	2000	138408	518.0

装配后，键槽被锁死，以防止润滑油溢出，两轴的角度偏差最大为1.5度
 键槽尺寸符合DIN 6885, JIS B 1310-1976, UNI 6604-1969
 GB 1095-1979标准



GWL联轴器



型号	基本尺寸						孔径				最大扭矩 (Nm)	最高转速 (rpm)	惯性力矩 (kg.cm ²)	质量 (kg)
	OD	D1	D2	L	S1	S2	d1		d2					
							最小	最大	最小	最大				
GWL-78	117	78	58	43	3	7	14	40	14	55	850	600	51	4.2
GWL-100	152	100	80	50	3	9	19	55	19	70	1700	5500	190	8.7
GWL-125	178	125	98	62	3	17	5	55	25	70	3250	5000	419	14.5
GWL-150	213	150	118	76	5	17	35	85	35	110	6000	4400	950	24
GWL-175	240	175	140	90	5	19	45	100	45	125	10000	4000	1767	36
GWL-200	280	200	165	105	6	23	55	120	55	140	16000	3500	4040	58.5
GWL-235	318	235	188	120	6	24	65	140	65	170	23600	3000	7057	82.6
GWL-265	347	265	212	135	8	29	80	160	80	190	33500	2700	11303	111.4
GWL-295	390	295	236	150	8	32	90	180	90	210	47500	2500	20950	157.7
GWL-325	425	325	264	175	8	39	100	200	100	230	67000	2200	32507	213
GWL-355	460	355	290	190	8	46	120	220	120	250	90000	2100	49729	274.5
GWL-400	530	400	333	220	10	43	150	250	150	290	125000	2000	91266	389

装配后，键槽被锁死，以防止润滑油溢出，两轴的角度偏差最大为1.5度
 键槽尺寸符合DIN 6885, JIS B 1310-1976, UNI 6604-1969
 GB 1095-1979标准



沈阳光宇科技有限公司

地址：辽宁省沈阳市东陵区长青街45号306

电话：024-31992640

传真：024-31992740

网址：<http://www.31992640.com>

E-Mail: xugy@tom.com